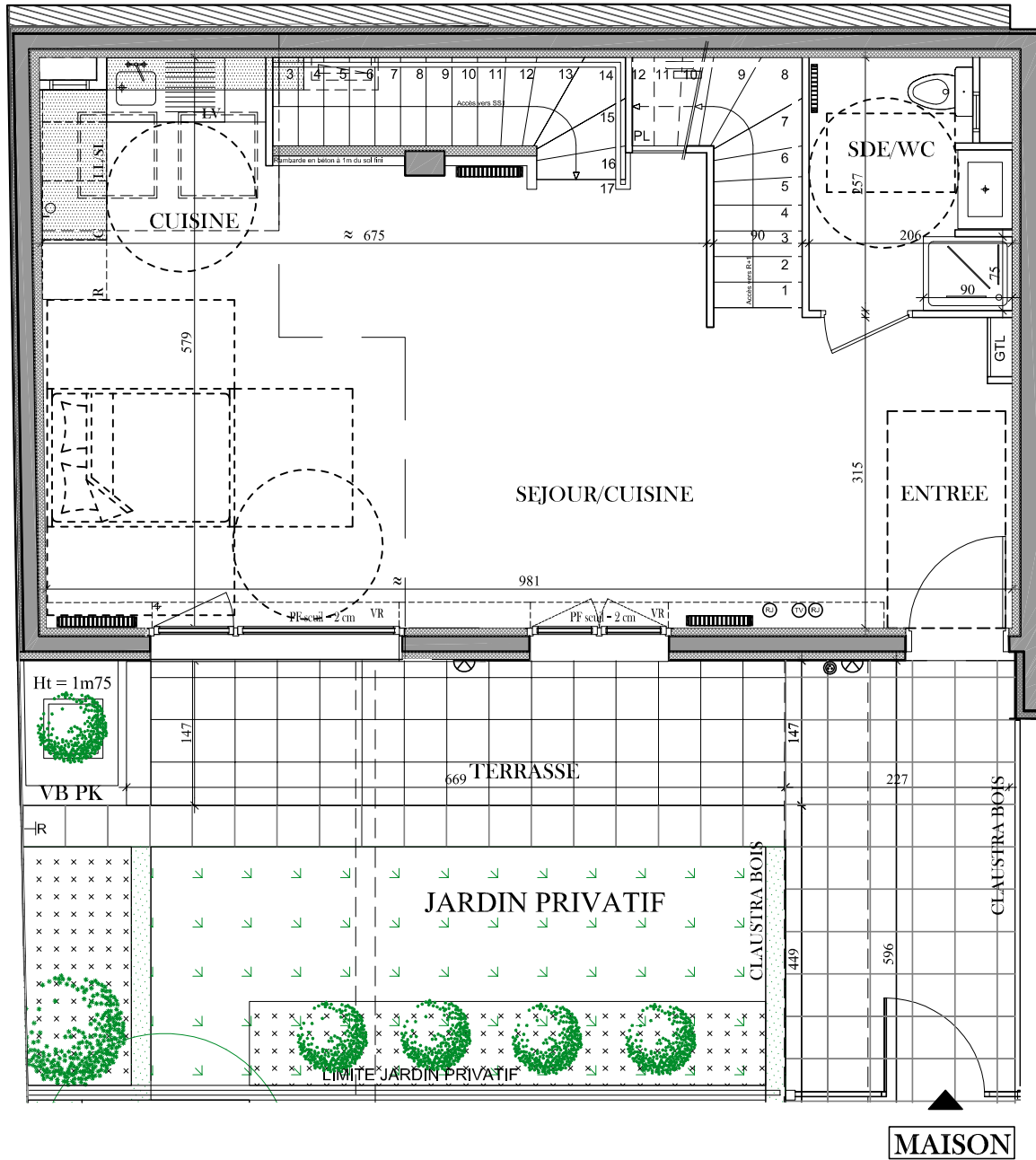
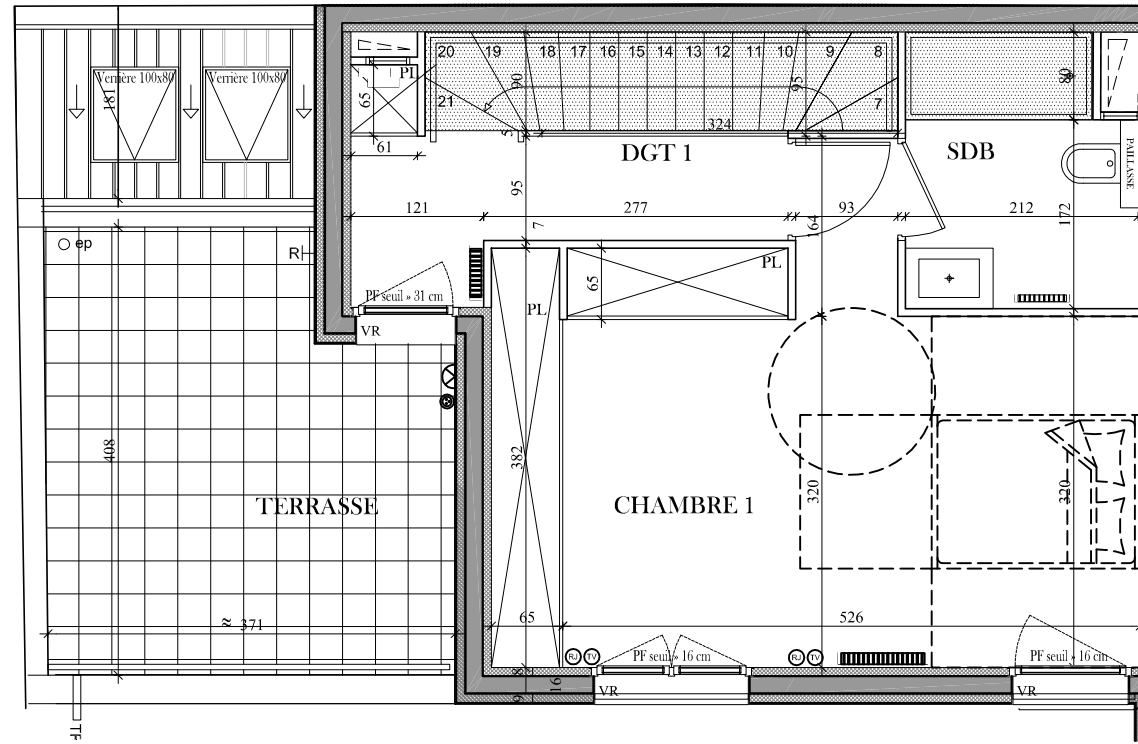


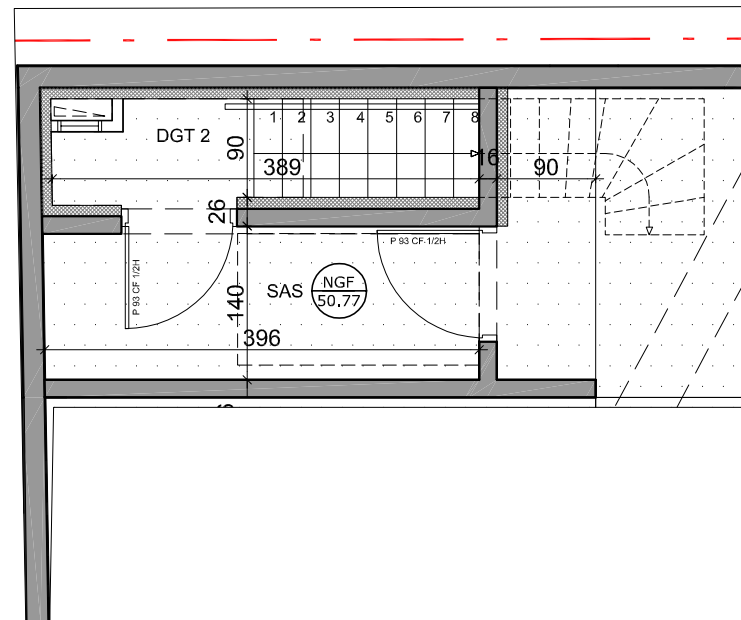
# NIVEAU REZ-DE-CHAUSSEE



# NIVEAU 1



# NIVEAU SOUS-SOL



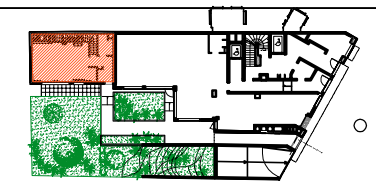
VILLE DE PARIS  
- 75016 -  
Construction d'un immeuble de  
logements  
154, Avenue Victor Hugo  
**154**  
AVENUE VICTOR HUGO  
PARIS 16<sup>e</sup>

3 PIECES  
REZ - DE - CHAUSSEE et 1er ETAGE  
**MAISON**

ENTREE	5.01m <sup>2</sup>
SEJOUR / CUISINE	38.46m <sup>2</sup>
DEGAGEMENT 1	5.16m <sup>2</sup>
CHAMBRE 1	22.05m <sup>2</sup>
SDE / WC	4.87m <sup>2</sup>
SALLE DE BAIN	5.05m <sup>2</sup>
DEGAGEMENT 2	1.61m <sup>2</sup>

SURF. HABIT. TOTALE	82.21m <sup>2</sup>
TERRASSE/ JARDIN PRIVATIF	41.83m <sup>2</sup>
TERRASSE 2	13.87m <sup>2</sup>
SURFACE TOTALE PRIVATIVE	137.91m <sup>2</sup>

LEGENDE	
	GTL : Armoire électrique
LL : Prise Lave - Linge	C : Prise FO - MO
SL : Prise Sèche - Linge	LV : Prise Lave - Vaisselle
Hauteur sous plafond : RDC : 320cm	
Hauteur sous plafond : Niv 1 : 290cm	
R	: Prise Réfrigérateur



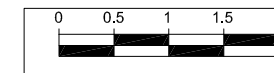
BATIMENT



**1**  
**ATELIERS**  
**5**  
ARCHITECTES

INDICE:

DATE : 31 MAI 2016



Le présent document exprime la disposition générale de l'appartement. Des modifications sont susceptibles d'être apportées à ce plan en fonction des nécessités techniques et/ou réglementaires de la réalisation, tant en ce qui concerne les dimensions libères que l'aménagement et notamment l'emplacement des appareils sanitaires.  
Les surfaces et les hauteurs sous plafond lorsqu'elles sont indiquées sont approximatives.  
Les rebords, soffites, faux plafonds, canalisations ne sont pas tous figurés. Le mobilier et l'équipement ménager de la cuisine ont une valeur indicative et ne sont pas fournis (sauf évier ou l'évier selon plan).